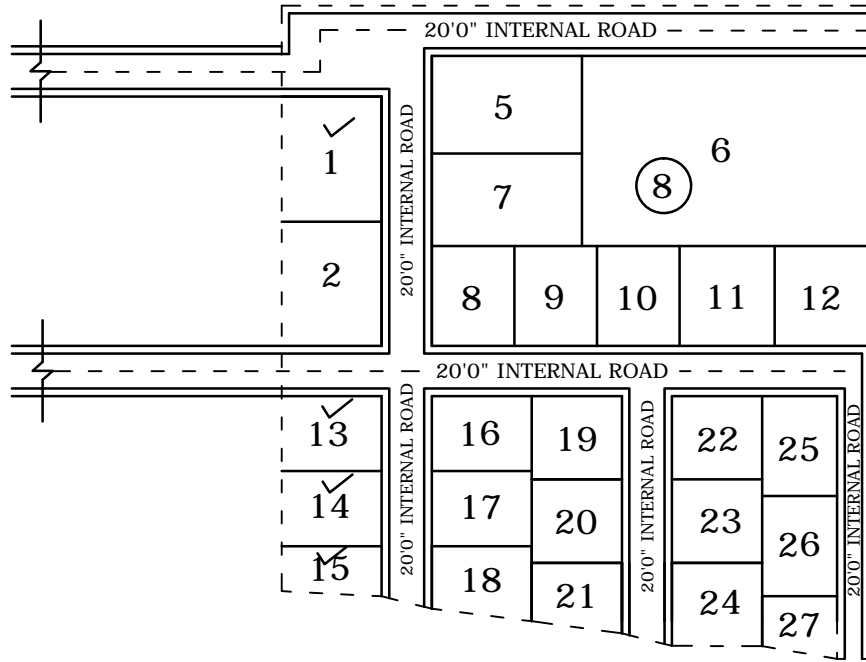


MOUZA-DIHAPUR
TAHASIL-BHUBANESWAR
DIST-KHURDA



| PLOT No. | NORTH | SOUTH | EAST | WEST | SQ.FT |
|----------|---------|---------|--------|--------|-------|
| 1 | 40'x0" | 40'x0" | 50'x0" | 50'x0" | 2000 |
| 2 | 40'x0" | 40'x0" | 49'x9" | 49'x9" | 1996 |
| 5 | 30'x0" | 30'x0" | 39'x0" | 39'x0" | 2340 |
| 6 | 115'x0" | 115'x0" | 76'x0" | 76'x0" | 8740 |
| 7 | 60'x0" | 60'x0" | 37'x0" | 37'x0" | 2220 |
| 8/10 | 33'x0" | 33'x0" | 40'x0" | 40'x0" | 1320 |
| 11/12 | 38'x0" | 38'x0" | 40'x0" | 40'x0" | 1520 |
| 13/14 | 40'x0" | 40'x0" | 30'x0" | 30'x0" | 1200 |
| 15 | 40'x0" | 40'x0" | 18'x0" | 20'x0" | 760 |
| 16/17 | 40'x0" | 40'x0" | 30'x0" | 30'x0" | 1200 |
| 18 | 40'x0" | 40'x0" | 25'x0" | 30'x0" | 1100 |
| 19/20 | 36'x0" | 36'x0" | 33'x4" | 33'x4" | 1202 |
| 21 | 36'x0" | 36'x0" | 28'x2" | 23'x2" | 925 |
| 22/23 | 36'x0" | 36'x0" | 33'x4" | 33'x4" | 1202 |
| 24 | 36'x0" | 36'x0" | 33'x2" | 33'x2" | 1195 |
| 25/26 | 30'x0" | 30'x0" | 40'x0" | 40'x0" | 1200 |
| 27 | 30'x0" | 30'x0" | 20'x0" | 25'x0" | 675 |